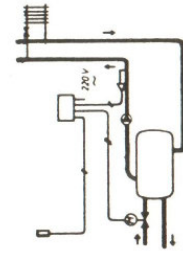
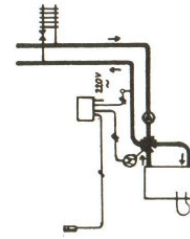


11. ábra

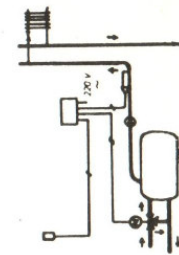
Amennyiben a felhasználó szélhatás érzékelőt nem kíván használni, helyét üresen kell hagyni. A 12–13–14. ábrákon még néhány csövezési sémát mutatunk be. A 12. ábrán víz-víz hőcserélő primér ági szabályozása látható. Ebben az esetben a háromjártú szelep elosztószelepként működik. A feladat megvalósítására megfelel a háromjártú szabályozó szeleppel szerelt beavatkozó szerv. A szelep ilyen módon való bekötése biztosítja, hogy a táphálózat (pl. távfűtési gerincvezeték) mennyiségi terhelése állandó. A következő ábrákon bemutatott megoldásokhoz a GANZ Műszer Művek még nem szállít beavatkozó szerveket, mégis szükségesnek tartjuk bemutatni ezeket a csövezési vázlatokat is. A 13. ábrán négyjártú keverővel szerelt rendszer látható. A megoldásnak a kazán korrózió csökkentés szempontjából van jelentősége. A 14. ábrán gőz-víz hőcserélő primer ági szabályozását mutatjuk be, ahol a beavatkozó szerv egyen-százalékos karakterisztikájú szelep lehet. További csövezési, illetve szerelési rajzokat nem ismertetünk, hiszen azokkal a szakirodalom bőven foglalkozik. Amennyiben az alkalmazással, üzemeltetéssel kapcsolatban problémák jelentkeznek, úgy a GANZ Műszer Művek Vevőszolgálatára készséggel áll az érdeklődők rendelkezésére.



14. ábra



13. ábra



12. ábra