

3/a. ábra

| | |
|-----------------------------------|--|
| Vonalellenállás: max. | 1 ohm |
| Víz hőmérséklet érzékelőhöz: | |
| Érzékelő fajtája: | Ni 0 °C-on 200 ohm |
| Vonalellenállás: | max 1 ohm |
| Helyiség hőmérséklet érzékelőhöz: | |
| Érzékelő fajtája: | 1. Ni 0 °C-on 100 ohm 2. Ni 0 °C-on 200 ohm |
| Vonalellenállás: | max 1 ohm |

Maximálisan 8 db helyiség hőmérséklet érzékelő köthető be úgy, hogy az érzékelők eredő ellenállása 0 °C-on 200 ohm legyen (1. bekötési utasítás). Szélhatás érzékelőhöz: 3 vezetékkel, 1:1 ellenállásarányal, max $\leq V$ 0,5 A terhelésig.

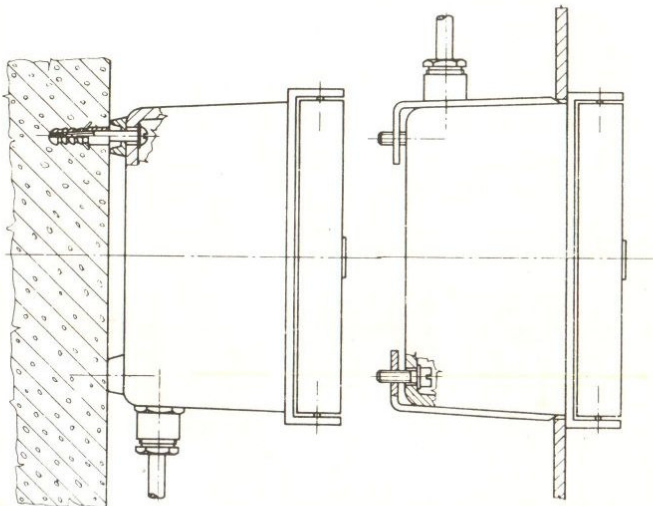
| | |
|--|----------------|
| Beavatkozó-szervhez: | |
| Feszültség: | 220 V/50 Hz |
| Max kimenőáram: | 140 mA |
| Reverzálás: | pólusváltással |
| Kapcsolóórához: | |
| <u>Nappali fűtésnél kell az óra kapcsolójának zárni.</u> | |

FELSZERELÉS, ÜZEMBEHELYEZÉS

A TERMOREG-3 típusjelű készüléket szállító doboz a következőket tartalmazza:

- 1 db elektronikus szabályozó TERMOREG-3
- 5 db PM 11 tömszelence
- 3 db felerősítő csavar műanyag falékkal
- 3 db felerősítő kengyel
- 1 db használati utasítás

A készülék, illetve az alkatrészek kicsomagolása után a felszerelés a 3/b és 3/c ábrákon látható módon történhet, attól függően, hogy a felhasználó falra 3/b, vagy kapcsolótáblára akarja szerelni a készüléket. A felerősítési méretek a 3/a ábrán adottak.



3/b. ábra

3/c. ábra